



## Au Grenier de LAHSO, la création devient éthique et solidaire !

### L'atelier de créations éthiques et solidaires

LAHSO, association lyonnaise à but non lucratif et reconnue d'intérêt général, s'implique en faveur d'une insertion par le travail dans le cadre de sa mission de lutte active, audacieuse et innovante.

Le GRENIER de LAHSO, Chantier d'Insertion, est un atelier de menuiserie et de couture créative qui propose depuis plus de 15 ans un accompagnement basé sur le respect de l'autonomie.

Lieu atypique où l'on prend le temps d'apprécier et de valoriser, le GRENIER de LAHSO accompagne ses salariés dans la réciprocité en recherchant avec eux une solution plus souple, plus adaptative, plus inventive : pour que le projet de la personne soit à la fois mis en lumière et valorisable sur le marché du travail. Le salarié peut ainsi s'investir sur son projet en effectuant les démarches adaptées (formation, évaluation, recherche d'emploi, immersion). En valorisant son potentiel, le salarié saura par la suite prendre des décisions, donner son avis, effectuer un travail précis.



### Le Grenier dans une dynamique de réseau !

Le Grenier de Lahso fait partie du réseau de commercialisation « La Maison de Camille ». Ce réseau Rhône-Alpin dynamique, est basé sur une économie collaborative ayant pour objectif la distribution commune de ses créations. Il rassemble 4 associations qui partagent une même conviction

« L'insertion professionnelle doit passer par l'excellence et la qualité »

Dans le cadre du collectif des ACI, le Grenier de LAHSO s'investit pleinement en représentant la Fnars au Conseil Départemental de l'Insertion par l'Activité Economique, instance qui émet des avis sur les conventionnements et détermine les actions à mener sur le territoire.

Le Grenier de LAHSO tisse des liens privilégiés avec de nombreuses autres structures et accueille régulièrement au sein de son atelier des partenaires.

### Une année au GRENIER de LAHSO

**+200 candidatures étudiées**

**80 candidats reçus en entretien**

**53 personnes en difficulté d'accès à l'emploi accompagnées.**

Des CDD d'insertion de 6 mois

Des postes d'assistants menuisier, styliste, couturiers, réparateur de meubles, livreur

DONNÉES 2017

**+ de 300 clients particuliers et entreprises**

**100 familles démunies meublées**

**1 tonne de vêtements**

**+80 livraisons de mobilier d'urgence**

**1019 meubles collectés**

**63 % de sorties dynamiques vers la vie active**

Résultat jusqu'à 3 mois après la sortie

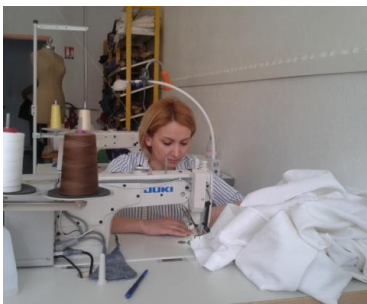
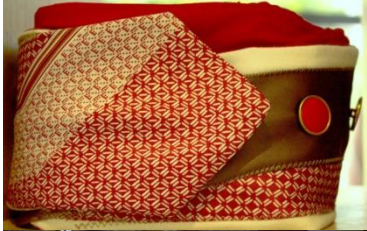
**1 brocante solidaire**

Vente annuelle de nos Créations meubles et textiles, divers produits de brocante

**Salons et Ventes éphémères**



Ce projet est cofinancé par le fond social européen dans le cadre du programme opérationnel national « emploi et inclusion »



## Les activités du Grenier de LAHSO

### FABRICATION SUR MESURE, À LA DEMANDE

Les salariés du Grenier conçoivent des projets et réalisent des travaux sur mesure répondant à des besoins spécifiques en menuiserie et création textile : dessous d'escalier, combles, placards, rangements, bibliothèques, plans de travail, mais aussi robe de soirée, spectacle, tenue de travail...

### MENUISERIE CRÉATIVE RESTAURATION, TRANSFORMATION

Toutes les idées sont les bienvenues pour offrir une nouvelle vie aux mobiliers de famille aux trouvaillles de chineurs ou aux meubles abandonnés !

### COUTURE CRÉATIVE, FABRICATION, RETOUCHE

En version textile, le Grenier n'a besoin de n'acheter que du fil pour créer une collection textile chic. « Ecolo pour du beau ! ». Nous répondons également aux demandes des particuliers, entreprises et associations.

### BROCANTE SOLIDAIRE, VENTE PRIVÉE ET SALONS

Véritable vitrine de l'atelier, les ventes extérieures du Grenier de LAHSO sont des lieux d'échanges, de rencontres et d'exposition-vente de pièces uniques et originales, accessibles à tous les budgets.

### DÉBARRASSAGE, COLLECTE

Le Grenier de LAHSO récupère des meubles défraîchis, abîmés dont leurs propriétaires veulent se débarrasser. Nous récupérons également des cravates, jean's et chemises.

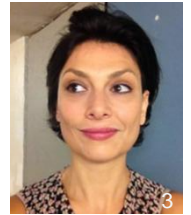
### REDISTRIBUTION SOCIALE

Dans le cadre d'une convention avec des partenaires sociaux, les meubles rénovés sont redistribués à des familles dans la précarité afin qu'elles puissent se meubler dignement.

### REFERENCE DE PARCOURS

Le GRENIER de LAHSO, référent de parcours, accompagne un public en difficulté d'accès à l'emploi dans le cadre du dispositif PLIE (Plan Local pour l'Insertion et l'Emploi) et du suivi à l'emploi des bénéficiaires du RSA (Métropole Lyonnaise). 60 participants à l'année

- 1\_ Chef de Service  
**CATHY LAUDE-BOUSQUET**
- 2\_ Chef d'atelier menuiserie  
**STEPHANE CARLIN**
- 3\_ CREATRICE  
**EMANUELA CONTI**
- 4\_ Encadrant en menuiserie  
**RICHARD DIB**
- 6\_ Conseillère emploi  
**ALICIA PRADEL**
- 7\_ Agent Administratif  
**STE'PHANIE THIEBAUT**



### Infos contacts

Collecte & Don de meubles  
Atelier Menuiserie  
Atelier textile, bureau et  
Référence de parcours

**04 78 29 90 10 - legrenier@lahso.org**  
04 78 29 90 10 - rue St Dié 69004 Lyon  
04.78.53.97.30 – 24 Rue Riboud Lyon 03  
04.72.13.33.86 - 259 Rue Paul Bert Lyon 03

**Création Ethique et Solidaire par le Grenier de LAHSO**